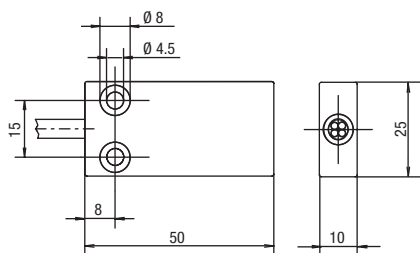




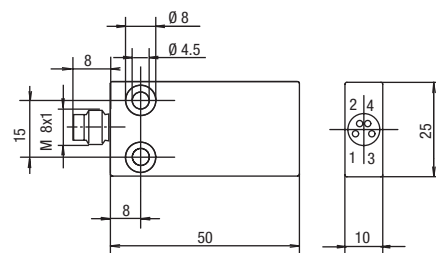
114 270 ... Sensor
Sensor
DéTECTEUR

114 270 mit Kabel
with cable
avec câble

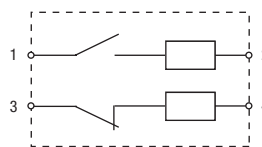
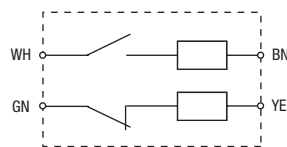


Material PBT
material PBT
matériau PBT

114 270 A0D mit Stecker M8
with plug M8
avec connecteur M8



Material PBT
material PBT
matériau PBT



Passende Magnetsysteme finden Sie auf Seite 221 – 222
Matching magnet systems can be found on page 221 – 222
Les aimants correspondants se trouvent à la page 221 – 222

Typen Nr. type no. référence	Schutzart protection class protection	Temperaturbereich temperature range plage de température	Ansteuerung (Seite 208) actuation (page 208) actionnement (page 208)	Magnetsystem magnet system aimant codé	Schaltabstand für sichere Schaltfunktion switching distance for reliable switching function distance de commutation efficace		
					a	b	c
114 270 ...	IP 67	-25...+75°C	A	304 275 02	> 0,5 ≤ 7 mm	min. 16 mm	min. 19 mm
			B	304 275 02	typ. 7 mm	typ. 10 mm	typ. 17 mm
			C	304 275 32	> 0,5 ≤ 2,5 mm	min. 10 mm	min. 14 mm

Kabelsätze siehe S. 231 (Type K 04 .00.)
Cable sets see p. 231 (type no. K 04 .00.)
Câbles associés voir p. 231 (réf. K 04 .00.)

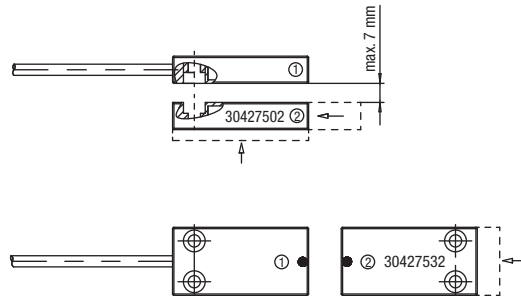
Achtung: Bei Ausschöpfung aller Versatztoleranzen und des gesamten Temperaturbereichs ist eine Verkürzung des Schaltabstandes möglich.
Note: If the sensor is used outside the positioning tolerances and temperature range, then the switching distance is reduced.
Attention: Si le détecteur est utilisé en dehors des tolérances de positionnement et de la plage de température, alors la distance de commutation sera réduite.

Ansteuerungsmöglichkeiten und Einbautoleranzen

Magnet operating directions and mounting tolerances

Possibilités d'actionnement et tolérances de montage

114 270 ... für Sensoren/for sensors/pour détecteurs 114 270 ...
mit Magnetsystem/with magnet system/avec aimant codé 304 275 02 / 304 275 32

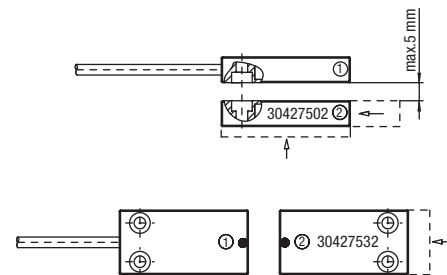


- ① Sensor / sensor / détecteur
- ② Magnet / magnet / aimant

→ Ansteuerungsmöglichkeiten
magnet operating directions
possibilités d'actionnement

Einbautoleranzen: Maximal zulässiger Versatz zwischen Sensor und Magnet beträgt +/- 2 mm.
Installation tolerances: the maximum permissible offset between sensor and magnet is +/- 2 mm.
Tolérances de montage: Le déport maximum autorisé entre le capteur et l'aimant est de +/- 2 mm.

114 570 für Sensoren/for sensors/pour détecteurs 114 570
mit Magnetsystem/with magnet system/avec aimant codé 304 275 02 / 304 275 32



- ① Sensor / sensor / détecteur
- ② Magnet / magnet / aimant

→ Ansteuerungsmöglichkeiten
magnet operating directions
possibilités d'actionnement

Einbautoleranzen: Maximal zulässiger Versatz zwischen Sensor und Magnet beträgt +/- 2 mm.
Installation tolerances: the maximum permissible offset between sensor and magnet is +/- 2 mm.
Tolérances de montage: Le déport maximum autorisé entre le capteur et l'aimant est de +/- 2 mm.

120 271 ... für Sensoren/for sensors/pour détecteurs 120 271 ...
mit Magnetsystem/with magnet system/avec aimant codé 300 785

