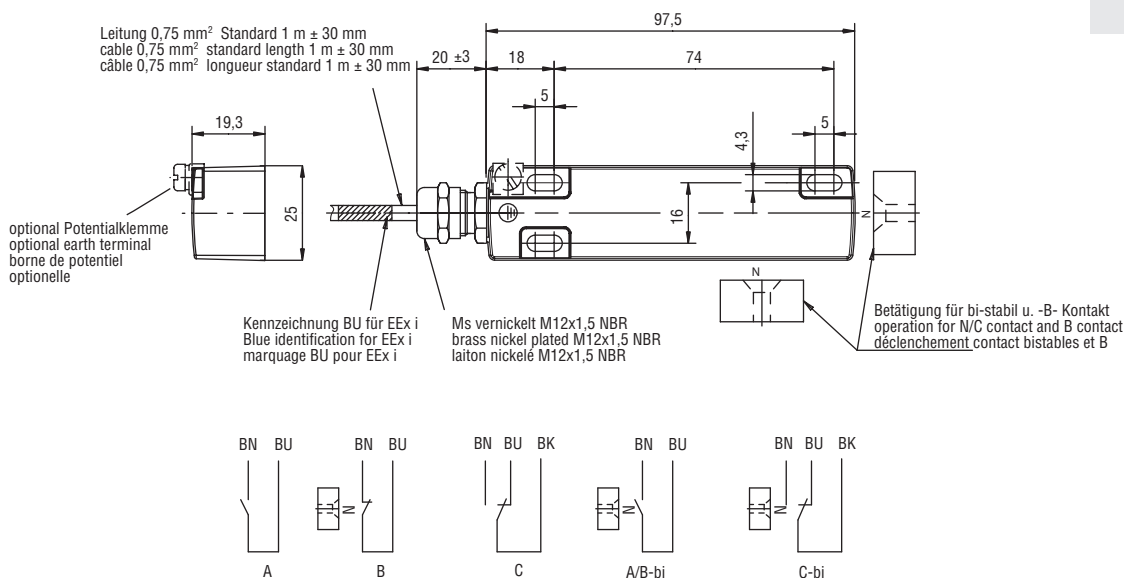
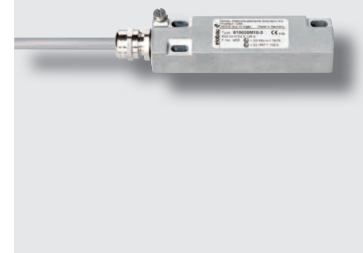


Ex-geschützte Schalter Explosion proof switches Interrupteurs antidéflagrants



610 0.. ..0..

Flachscharter mit Zulassung nach RL 94/9/EG (ATEX)
Proximity switch approved to RL 94/9/EG (ATEX)
Interrupteurs plats selon RL 94/9/EG (ATEX)



Bitte beachten Sie vor der Verwendung der Sensoren die Betriebsanleitung „Näherungsschalter Serie 6“.

Before installing this sensor, please read the instruction "proximity switch series 6" and the operation manual.

Avant l'installation de cet interrupteur, veuillez vous reporter à la notice d'utilisation «interrupteur magnétique série 6».

Typen Nr. type no. référence	einsetzbar in can be installed in zone zone d'utilisation	explosiongeschützte Ausführung explosion protection types type de protection	Zertifikat-Nr. certificate no. n° de certificat
610 0.0 ..0..	Cat. 1G / Zone 0 (ia)*	Ex II 1G Ex ia IIC T5/T6 Ga	BVS 03 ATEX E 126 X
	Cat. 2G / Zone 1 (ia)	Ex II 2G Ex ia IIC T5/T6 Gb	
	Cat. 2G / Zone 1 (mb)	Ex II 2G Ex mb II T5/T6 Gb	
	Cat. 2D / Zone 21 (mb)	Ex II 2D Ex mb IIIC IP67 T105°C Db	
	Cat. 1D / Zone 20 (ia)	Ex II 1D Ex ia IIIC IP67 T105°C Da	
	Cat. 2D / Zone 21 (ib)	Ex II 2D Ex ib IIIC IP67 T105°C Db	

* nur mit geschirmter Leitung
only with shielded cable
seulement avec câble blindé

610 0.. ..0.. Flachscharter mit Zulassung nach RL 94/9/EG (ATEX)
 Proximity switch approved to RL 94/9/EG (ATEX)
 Interrupteurs plats selon RL 94/9/EG (ATEX)

610 0.. ..0..

<p>Zählnummern (wird von elobau vergeben)</p> <p>Kabel 1 = PVC 2 = Silikon 4 = PVC abgeschirmt (für Kat. 1 G/Zone 0-ia)</p> <p>Ex-Ausführung M = vergussgekapselt (mb) ohne Potentialklemme ¹⁾ N = vergussgekapselt (mb) mit Potentialklemme ¹⁾ I = eigensicher (ia) ohne Potentialklemme ^{1) 2)} K = eigensicher (ia) mit Potentialklemme ^{1) 2)}</p> <p>Kontaktform 10 = A- Schließer 20 = B- Öffner 30 = C- Wechsler 40 = A/B bi- bistabiler Schließer/Öffner 45 = C bi- bistabiler Wechsler</p>	<p>counting numbers (issued by elobau)</p> <p>cable 1 = PVC 2 = silicone 4 = PVC screened (to cat. 1 G/zone 0-ia)</p> <p>Ex-version M = encapsulated (mb) without earth clamp ¹⁾ N = encapsulated (mb) with earth clamp ¹⁾ I = intrinsically safe (ia) without earth clamp ^{1) 2)} K = intrinsically safe (ia) with earth clamp ^{1) 2)}</p> <p>contact form 10 = A- N.O. 20 = B- N.C. 30 = C- C.O. 40 = A/B bi- N.O. / N.C. bistable 45 = C bi- C.O. bistable</p>	<p>numéros d'article (adjudger à elobau)</p> <p>câble 1 = PVC 2 = silicone 4 = PVC blindé (pour cat. 1 G/zone 0-ia)</p> <p>version Ex M = encapsulage (mb) sans borne de potentiel ¹⁾ N = encapsulage (mb) avec borne de potentiel ¹⁾ I = sécurité intrinsèque (ia) sans borne de potentiel ^{1) 2)} K = sécurité intrinsèque (ia) avec borne de potentiel ^{1) 2)}</p> <p>contact form 10 = A- NO 20 = B- NF 30 = C- inverseur 40 = A/B bi- NO/NF bistable 45 = C bi- inverseur bistable</p>
---	---	---

1) Der Sensor muss elektrostatisch geerdet werden!
 The sensor must be electrostatically grounded!
 L'interrupteur doit être raccordé à la terre!

2) Angabe der Einbauzone erforderlich
 please specify mounting zone
 zone de montage à spécifier

- Zone 1 – ia – (Cat. 2)
 - Zone 0 – ia – (Cat. 1)

EX-m	Typen Nr. type no. référence	Gleichstrom DC courant continu	Wechselstrom AC courant alternatif	Schutzart protection class protection	Temperaturbereich T5/2D temperature range T5/2D plage de température T5/2D	Temperaturbereich T6 temperature range T6 plage de température T6	Kontaktform contact form type de contact
	610 010 ..0..	250 V / 3 A / 100 W	250 V / 3 A / 100 VA	IP 67	-25...+85°C	-25...+70°C	A
	610 020 ..0..	250 V / 3 A / 100 W	250 V / 3 A / 100 VA				B
	610 030 ..0..	230 V / 1 A / 60 W	230 V / 1 A / 60 VA				C
	610 040 ..0..	250 V / 1 A / 60 W	250 V / 1 A / 60 VA				A/B bi
	610 045 ..0..	230 V / 0,6 A / 45 W	230 V / 0,6 A / 45 VA				C bi

EX-ia	Typen Nr. type no. référence	Nennspannung nominal voltage tension nominale	Nennstrom nominal current courant nominal	Leistung power pouvoir	Schutzart protection class protection	Temperaturbereich T5 temperature range T5 plage de température T5	T6 T6 T6	Kontaktform contact form type de contact
	610 010 ..0..	Ui = 60 V UC	li = 3 A	Pi = 500 mW	IP 67	-25...+85°C	-25...+70°C	A
	610 020 ..0..		li = 3 A					B
	610 030 ..0..		li = 1 A					C
	610 040 ..0..		li = 1 A					A/B bi
	610 045 ..0..		li = 0,6 A					C bi