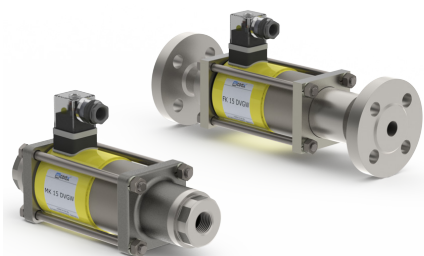
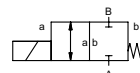


coaxial Ventil

Type MK 15 DVGW FK 15 DVGW



2/2 Wegeventil direktgesteuert
Druckbereich PN 0-40 bar
Nennweite DN 15 mm
Anschluss Muffe/Flansch
Funktion Ventil
 normal geschlossen
 Kennzeichnung **NC**



⚠ Die Werkstoffangaben der Ausführungen beziehen sich ausschließlich auf die mit dem Medium in Berührung kommenden Ventilanlaufsteile.

Wirkungsweise druckentlastet, mit Federrückstellung
Ausführungen **Ⓢ** DVGW

Ventilsitz Kunststoff auf Metall
Dichtwerkstoffe FPM, PTFE

Bestellangaben

- Nennweite
- Anschluss
- Funktion NC
- Betriebsdruck
- Durchflussmenge
- Medium
- Mediumstemperatur
- Umgebungstemperatur
- Nennspannung

Kenngrößen allgemein

Sonderausführung

Anschlüsse	MK	Muffengewinde G 3/8 - G 3/4	
	FK	Flanschen PN 40	
Funktion		NC	
Druckbereich		bar	0-40
Kv-Wert	m³/h		4,8
Vakuum		Leckrate	
Druck-Vakuum	P1 ⇌ P2		
Gegendruck	P2 > P1		
Medien			Brenngase nach G 260
Abrasive Medien			
Dämpfung		öffnen	
		schließen	
Durchflussrichtung	A ⇌ B		gemäß Kennzeichnung
Schaltspiele	1/min		200
Schaltzeit	ms	öffnen 80	schließen 80
Mediumstemperatur	°C		DC: -15 bis +80 AC: -15 bis +80
Umgebungstemperatur	°C		DC: -15 bis +80 AC: -15 bis +80
Endschalter			induktiv
Handnotbetätigung			lieferbar
Abnahmen	DVGW	DIN 3394-1	
Befestigung			Winkel
Gewicht	kg	MK 3,8	FK 5,0
Zusatzeinrichtungen			

Kenngrößen elektrisch

Sonderausführung

Nennspannung	U _n	DC 24 V		Sonderspannung
	U _n	AC 230 V 40-60 Hz		Sonderspannung
Antrieb	DC	Gleichstrommagnet		
	AC	Gleichstrommagnet integriertem Gleichrichter		
Isolierstoffklasse	H	180°C		
Schutzart		IP65		
Einschaltdauer	ED	100%		
Anschluss		Steckverbinder DIN EN 175301-803		Anschlusskasten M16x1,5
		Form A, 4x90° umsetzbar / LeitungsØ 6-8 mm		
Optional				
Zusatzeinrichtungen				Leuchtstecker mit Varistor
Stromaufnahme				
	N-Spule			
	H-Spule	DC 24 V	2,30 A	
		AC 230 V 40-60 Hz	0,24 A	
Explosionschutz	E Ex e II T4	Nennspannung U _n	V-DC	24 48 98 110 200 220
		Nennstrom I _n	A	1,20 0,60 0,30 0,28 0,15 0,14
		Mediumstemperatur	°C	-15 bis +40
		Umgebungstemperatur	°C	-15 bis +40
Endschalter		AC Anschluss		mit separatem Gleichrichter
		induktiv (I)		Schliesser-PNP
		induktiv (B)		Schliesser-PNP
		Namur		Schaltverstärker

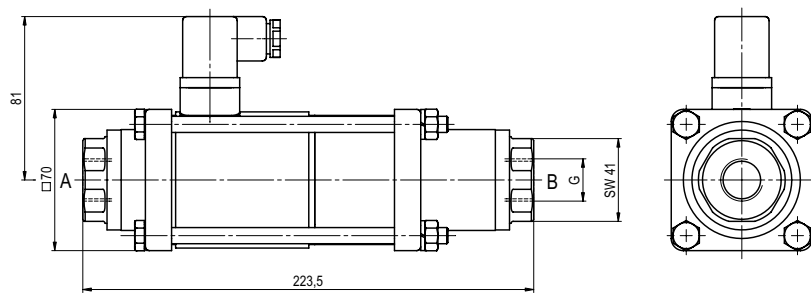
⚠ Die technische Auslegung der Ventile erfolgt Medien- und Anwendungsspezifisch, was zu Abweichungen von den auf dem Datenblatt genannten allgemeinen Angaben im Hinblick auf Ausführung, Dichtwerkstoffe und Kenngrößen führen kann.

⚠ Bei ungenauen oder unvollständigen Bestellangaben bzw. Anwendungsdaten besteht die Gefahr einer für den gewünschten Einsatzzweck falschen technischen Auslegung der Ventile. Dies kann zur Folge haben, dass die physikalischen und / oder chemischen Eigenschaften der verwendeten Werkstoffe oder Dichtungen für den beabsichtigten Einsatzzweck unzureichend sind.

■ Nicht unterlegte Flächen weisen Standardgeräte aus.
 Grau unterlegte Flächen beinhalten technische Varianten.

Type **MK 15 DVGW**

Funktion: **NC**
Ventil stromlos geschlossen



Type **FK 15 DVGW**

Funktion: **NC**
Ventil stromlos geschlossen

